

Preservar a
Natureza

Manter a
Energia

.....
gestão da vegetação



distribuição



Vegetation
Project

Gestão de Vegetação

.....

Com o intuito de garantir a segurança das populações e a melhoria da qualidade de serviço e das redes elétricas em todo o continente, a EDP Distribuição trabalha ativamente na defesa e proteção do património florestal.

.....

A EDP Distribuição tem uma equipa de mais de **6.500** colaboradores e parceiros que, todos os dias, garantem a **fiabilidade e segurança da rede elétrica nacional**, mantendo uma relação de proximidade e de estreita colaboração com várias entidades e organismos, tais como:

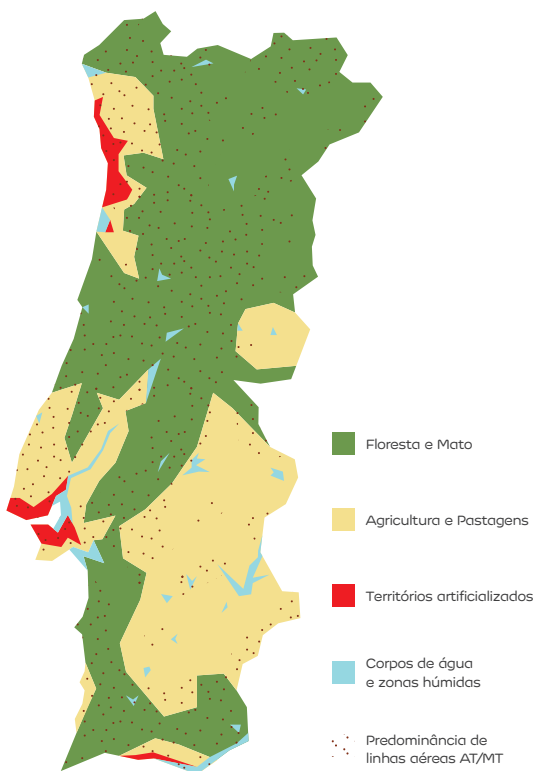
- | | |
|--|--|
| 1 Estado | 2 ICNF Instituto da Conservação da Natureza e das Florestas |
| 3 GNR Guarda Nacional Republicana | 4 ANEPC Autoridade Nacional de Emergência e Proteção Civil |
| 5 Bombeiros | 6 AGIF Agência para a Gestão Integrada de Fogos Rurais |
| 7 Universidades | 8 Proprietários |

.....

A EDP Distribuição está presente em todo o território continental

.....

Representação do uso do solo e predominância de linhas aéreas AT/MT no território continental português



68 mil km de linhas aéreas

58 mil km de Média Tensão (MT)

10 mil km de Alta Tensão (AT)

≈ 41% de todas as linhas elétricas aéreas estão presentes em espaços florestais (cerca de 28 mil km, 10 vezes o perímetro de Portugal Continental)

Responsabilidades

.....

Regime Jurídico do Setor Elétrico

Servidão Administrativa

- ✔ Decorre do licenciamento das linhas elétricas;
- ✔ Importa, para os proprietários (públicos ou privados), o dever de não permitirem a permanência de plantações junto às linhas elétricas, que possam interferir com a sua exploração.

Conservação e Manutenção das Redes Elétricas

- ✔ Dever a cargo da EDP Distribuição;
- ✔ Importa a obrigação de inspecionar a rede elétrica e salvaguardar a manutenção das distâncias à vegetação dentro da zona de intervenção permitida, zona de proteção (1)*:

- a. alertando os proprietários para a necessidade de corte, se houver incumprimento das distâncias, mas sem perigo iminente
- b. intervindo de imediato caso o incumprimento constitua um perigo iminente.

* Linhas AT/MT – 25m; Linhas BT – Os condutores nus (cabos sem revestimento) não terão em relação a árvores e ramadas, latadas ou parreiras distâncias inferiores às seguintes:

- a) A árvores que não seja de prever o escalamento por necessidade de trabalhos inerentes às próprias árvores: 1m;
- b) A árvores que seja de prever o escalamento por necessidade de trabalhos e a ramadas, latadas ou parreiras: 2m

Sistema de Defesa da Floresta contra Incêndios

Constituição e Renovação de Faixas de Gestão de Combustível

- ✔ Em 2006, com a entrada em vigor do Decreto-lei n.º 124/2006, de 28 de junho, que instituiu o sistema nacional de defesa da floresta contra incêndios, veio aditar-se uma nova obrigação a cargo da EDP Distribuição - a constituição de faixas de gestão de combustível (2);
- ✔ A intervenção da EDP Distribuição resulta do facto de se prever que “nos espaços previamente definidos nos PMDFCI é obrigatório que a entidade responsável” pelas linhas de AT e MT providencie a gestão de combustível numa faixa com largura bilateral de 10m para as primeiras e de 7m para as segundas.

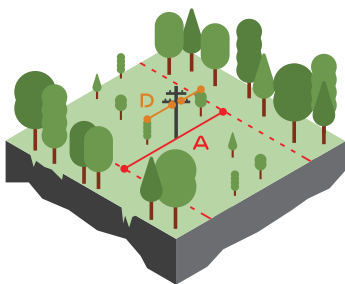
Zonas de Proteção (1)

Atuação: Entre as árvores e as linhas elétricas tem de existir uma distância mínima (**D**) de 2,5m. Nas linhas de MT, a Zona de Proteção (**A**) tem uma largura máxima de 15m, enquanto que para as linhas de AT a largura máxima prevista é de 25m

Aplicação: Nos espaços florestais junto às linhas de AT e MT

Responsabilidade de constituição: EDP Distribuição

Responsabilidade de manutenção: Proprietário



D = distância mínima de 2,5m entre as linhas e as árvores

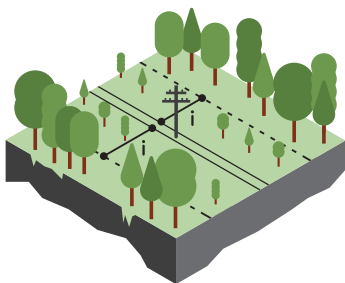
A = área de intervenção máxima de 15m (MT) e 25m (AT)

Rede Secundária de Faixas de Gestão de Combustível (2)

Atuação: Para a AT é estabelecida uma faixa correspondente à projeção vertical dos cabos condutores exteriores, acrescidos de uma faixa de largura mínima (**i**) de 10m para cada lado. Para a MT, a faixa corresponde à projeção vertical dos cabos condutores exteriores acrescidos de uma faixa com 7m de largura

Aplicação: Nos espaços florestais previamente definidos nos Planos Municipais da Defesa da Floresta Contra Incêndios (PMDFCI)

Responsabilidade: EDP Distribuição



i = área de intervenção obrigatória bilateral de 7m (MT) e 10m (AT)

Inovação e Investimento

.....

Implementação de melhores práticas e de soluções inovadoras:

1994 Inspeção termográfica, com voos de helicóptero, das linhas para detecção de pontos quentes, para além da inspeção visual terrestre

2004 Levantamento de ocupação do solo para incorporação no sistema de informação técnica, com vista ao planeamento de redes e à gestão de manutenção das linhas

2006 Inspeção com medições a laser da distância da vegetação às linhas, com voos de helicóptero

2008 Participação nas Comissões Municipais de Defesa da Floresta contra Incêndios e colaboração na elaboração dos respetivos Planos Municipais da Defesa da Floresta Contra Incêndios (PMDFCI)

2009 Homologação de Manuais de Boas Práticas no Instituto da Conservação da Natureza e das Florestas (ICNF) e na qualificação dos prestadores contratados

2013 Estudo de soluções inovadoras como linhas em cabo torçado com espaçadores e cabos enterrados

2015 Primeiras inspeções com recurso a drones

2018 Desenvolvimento de canal expedito para reporte de proximidade da vegetação às linhas: APP EDP Distribuição; Início do projeto VEGA, que visa explorar as potencialidades da digitalização e inovar na previsão das necessidades para o planeamento e manutenção da rede e da vegetação

.....

€72 milhões investidos desde 2008 na segurança das infraestruturas, com impacto direto na defesa e proteção do património florestal

.....

Em 2019 a EDP Distribuição prevê investir

€11 milhões

em ações de inspeção e de intervenção nas zonas de proteção e nas Faixas de Gestão de Combustível (€8,8 milhões em gestão e limpeza da vegetação em torno das linhas elétricas aéreas + €2,2 milhões em inspeções)

● **500**
colaboradores
internos e externos

● **5.750km**
de intervenção em
zonas de proteção

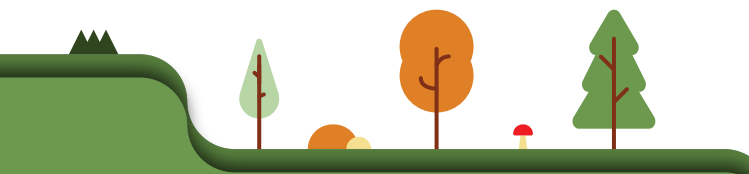
● **27.000km**
inspeções visuais,
termográficas e LiDAR

● **10.500ha**
intervenção em
RSFGC

Investimento Social

.....

No âmbito do Plano de Investimento Social 2019, a EDP Distribuição implementou o Programa Natureza, que visa a proteção do património florestal e da biodiversidade, através da compra de espécies autóctones para efeitos de reflorestação e da atribuição de donativos a entidades que tenham como objetivo estratégico a conservação da natureza.



A APP EDP Distribuição
permite a identificação de
situações de proximidade
da vegetação



Faça download da app
EDP Distribuição em:



PORTUGAL CHAMA:
**SE HÁ RISCO NÃO ARRISQUE
FOGUEAR OU QUEIMAR.**